

流山こまぎ園だより



平成29年11月1日
第101号

サツマイモ掘り交流会

前日までは、台風21号があわや直撃かと心配しましたが、10月23日、当日の朝は何とか開催できるようになりました。身障デイサービスの皆さん、ポスターを見て来ていただいた近隣のお子さん連れの方、ご父兄の皆さん、そしていつもご協力をいただいている八木北地区社協の皆さんなど総勢51人にご参加いただきました。

サツマイモ掘りをした後は、皆一緒に、芋煮とふかし芋、おにぎりを食べながら交流のひと時を過ごしました。終了後、川島英一郎さんのピアノ演奏を披露していただき、とても好評でした。



サツマイモ掘り



みんなで食事



デイサービスの皆さん



終了後川島さんのピアノ演奏

運営状況

区分	10月	9月
利用者数	15名	13名
開所日数	22日	22日
かご洗浄数	98,130個	85,210個
一日平均	4,460個	3,873個

11月の予定

- 1日(木) こまぎ園だより発行、サービス管理責任者研修(16日、21日、千葉市、齊藤)
- 7日(火) 昼食会①
- 14日(火) 昼食会②
- 16日(木) 和太鼓
- 20日(月) 職員ミーティング
- 24日(金) 工賃支給日
- 27日(月) 流山市自立支援協議会就労B意見交換会(平井・齊藤)



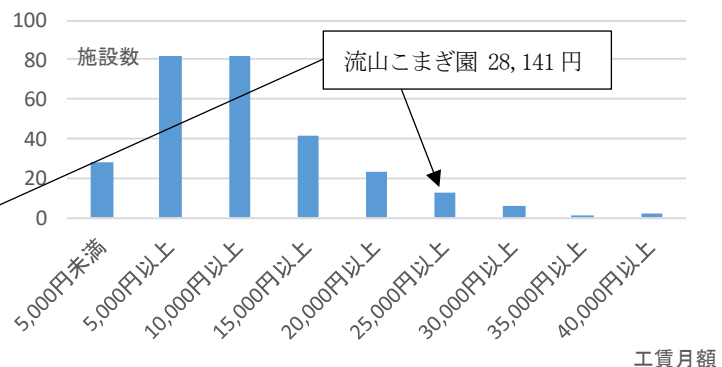
千葉県内の工賃額が公表されました

工賃額の推移

年度	千葉県内				流山こまぎ園		
	事業所数	利用定員	目標工賃額	工賃実績額	目標工賃額	工賃実績額	県内順位
平成20年度	57	1,174		12,906		9,218	29
21年度	92	1,997		12,673		9,508	49
22年度	117	2,465		12,232		10,066	61
23年度	151	3,341	(基準)12,308	11,996	12,095	12,095	58
24年度	189	4,121	14,205	12,819	13,000	13,000	63
25年度	210	4,719	16,102	12,596	14,000	23,348	23
26年度	223	4,944	(見直)13,150	13,150	15,000	27,931	10
27年度	249	5,405	14,000	13,660	23,446	23,516	29
28年度	278	5,867	15,000	13,769	21,948	28,141	14
29年度			16,000		18,799		

平成28年度千葉県内工賃額分布

工賃額	施設数	利用定員
5,000円未満	28	479
5,000円以上	82	1,619
10,000円以上	82	1,819
15,000円以上	41	989
20,000円以上	23	574
25,000円以上	13	225
30,000円以上	6	100
35,000円以上	1	12
40,000円以上	2	50
計	278	5,867



県内の就労継続支援B型事業所278の内、流山駒こまぎ園は、平均工賃月額28,141円で県内順位14番目で引き続き上位を保っています。